

<b>RUTA 1 – RUTA DE LES ERMITES</b>		<a href="#">ARXIU GPX</a>
-------------------------------------	--	---------------------------

<b>KM'S</b>	<b>DESNIVELL</b>	<b>SEGMENT RECOMANAT</b>
32,50 Kilòmetres	763 m +	<b>Outdoor</b>

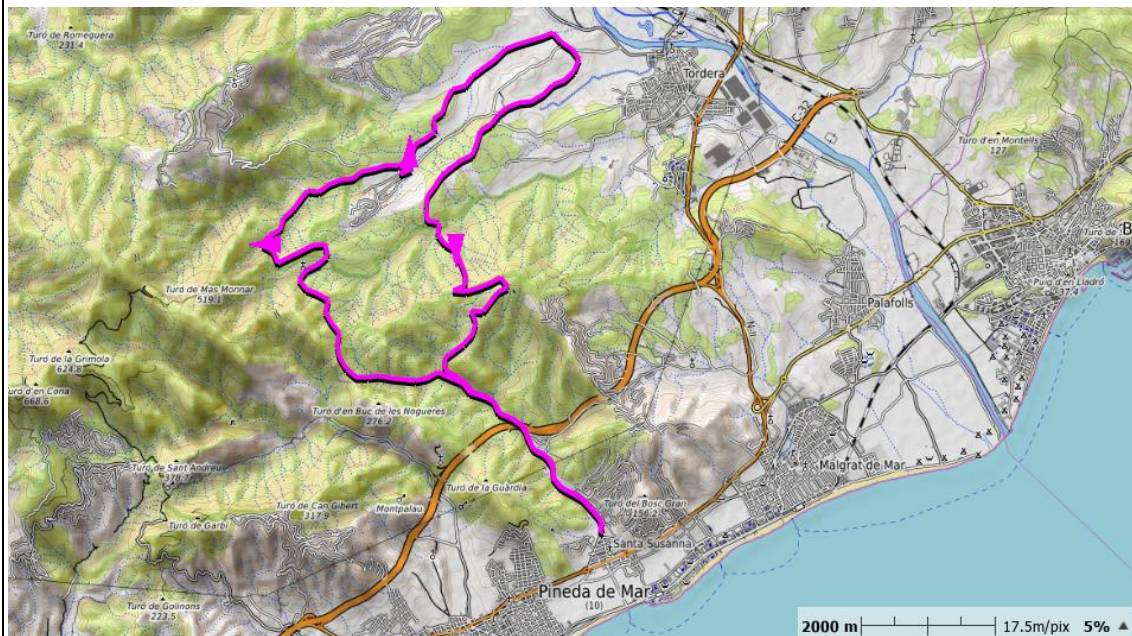
### DESCRIPCIÓ

Ruta que ens permetrà descobrir l'entorn del Parc Natural del Montnegre sortint des del centre del municipi de Santa Susanna. La ruta està formada per un 80% de pista forestal en bon estat i la resta es reparteix entre carretera per enllaçar altres pistes i algun sender, però sense dificultat tècnica, fent d'aquesta una ruta totalment ciclable.

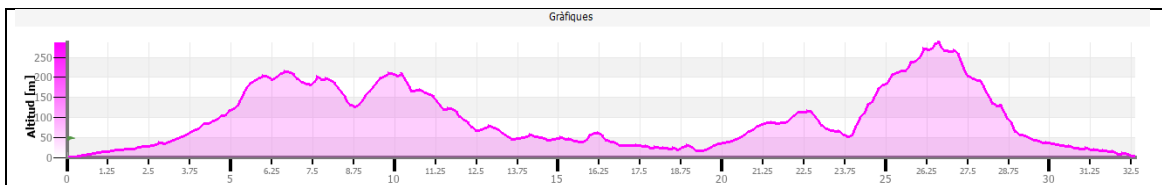
Al llarg del recorregut, el/la ciclista es trobarà amb diferents punts d'interès com per exemple l'ermita de Sant Sixt i Sant Tou, ideal per fer-hi una parada i aprofitar la seva ombra sobretot en època de calor. Durant el recorregut, si es desitja, es pot fer una parada per menjar o prendre alguna cosa en el restaurant Les Ferres situat al km 12.50 aproximadament. En molts moments es podrà observar una vista de la costa del Maresme.

La ruta es pot realitzar durant els 365 dies de l'any, simplement tenint en compte evitar les hores de més calor durant l'època d'estiu i tenir present les hores de llum solar en època d'hivern.

### MAPA



### PERFIL



## IMATGES



## OBSERVACIONS

Aquesta ruta no disposa de massa dificultat tècnica a nivell de terreny, per tant, amb la utilització d'una bicicleta elèctrica, és una ruta adaptada a tota la població sempre i quan es disposi d'un mínim de condició física.