

<b>PARCOURS 1 – ROUTE DES ERMITAGES</b>		<a href="#">ARCHIVE GPX</a>
<b>KMs</b> 32,50 Kilomètres	<b>DÉNIVELÉ</b> 763 m +	<b>SEGMENT RECOMMANDÉ</b> <b>Outdoor</b>

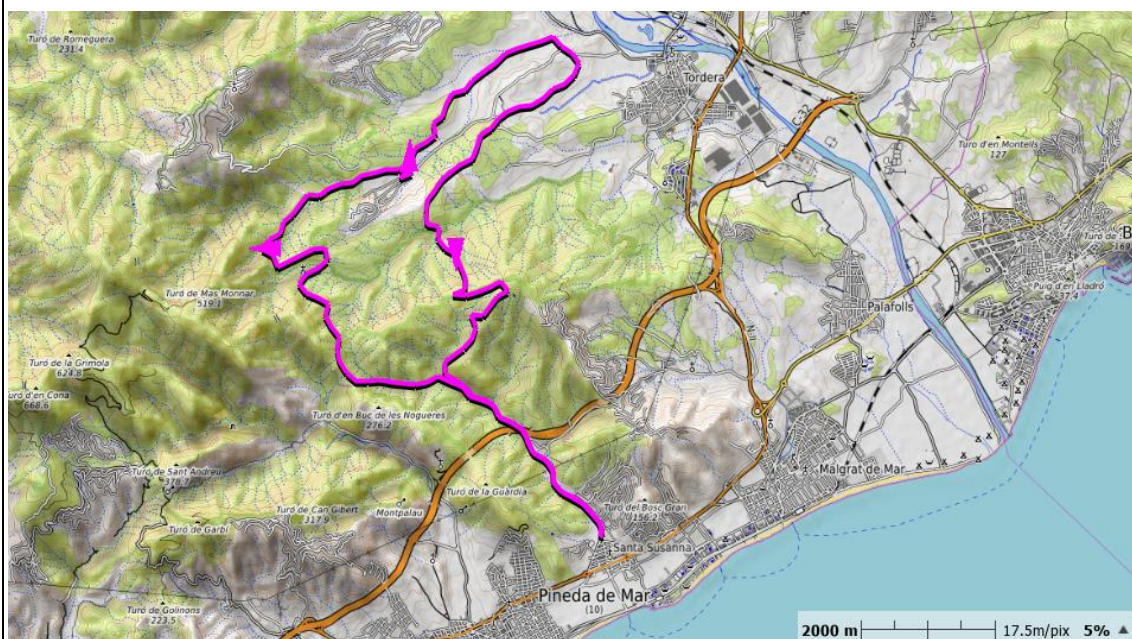
### DESCRIPTION

Parcours qui nous permet de découvrir l'environnement du Parc Naturel du Montnegre à partir du centre-ville de Santa Susanna. L'itinéraire comprend 80% de piste forestière en bon état et le reste est divisé entre la route pour rejoindre d'autres pistes et des sentiers, mais sans difficulté technique, ce qui en fait un itinéraire entièrement cyclable.

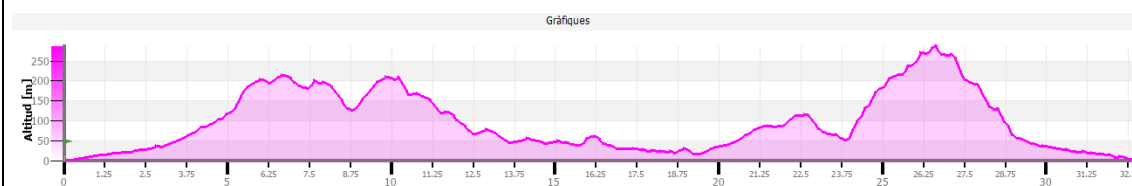
En cours de route, les cyclistes remarqueront différents lieux d'intérêt tels que l'ermitage de Sant Sixt et Sant Tou, idéal pour s'y arrêter et profiter de son ombre, notamment par temps chaud. Pendant le parcours, si vous le souhaitez, vous pouvez faire une halte pour manger ou boire quelque chose au restaurant Les Ferres situé près du km 12,50. À plusieurs reprises, vous pourrez profiter de la vue sur la côte du Maresme.

Le parcours peut être effectué 365 jours par an, en gardant simplement à l'esprit d'éviter les heures les plus chaudes durant l'été et de penser aux heures d'ensoleillement en hiver.

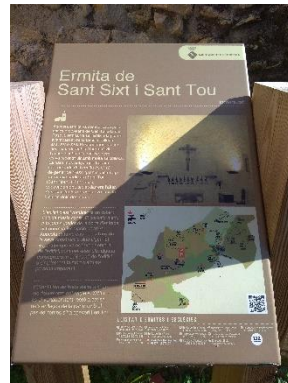
### CARTE



### PROFIL



## PHOTOS



## OBSERVATIONS

Ce parcours ne comprend pas trop de difficultés techniques au niveau du terrain, donc en vélo électrique c'est un itinéraire adapté à l'ensemble de la population tant qu'elle dispose d'un minimum de condition physique.